

## 湖北省咸宁市咸安区 GBQ-09、GBQ-10 单元(大洲湖片区) 详细规划

咸宁市国土空间规划研究院  
2025年12月

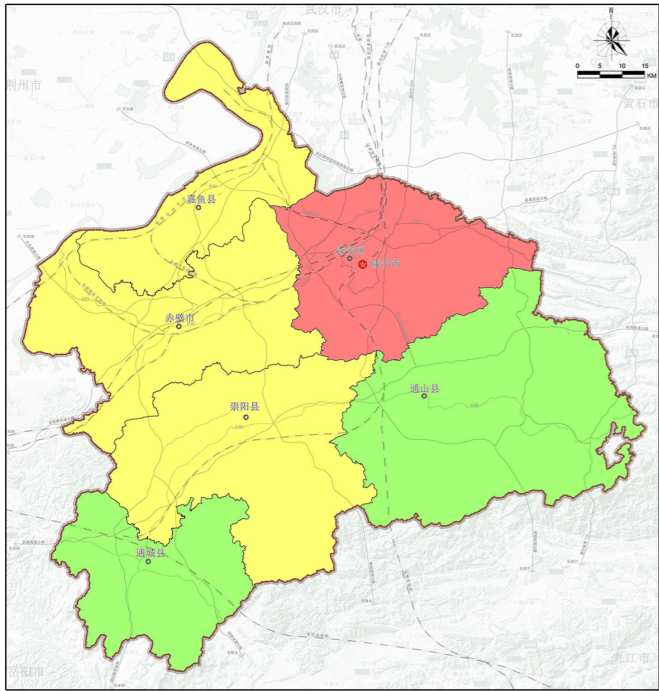
# 图 纸

# 图 纸 目 录

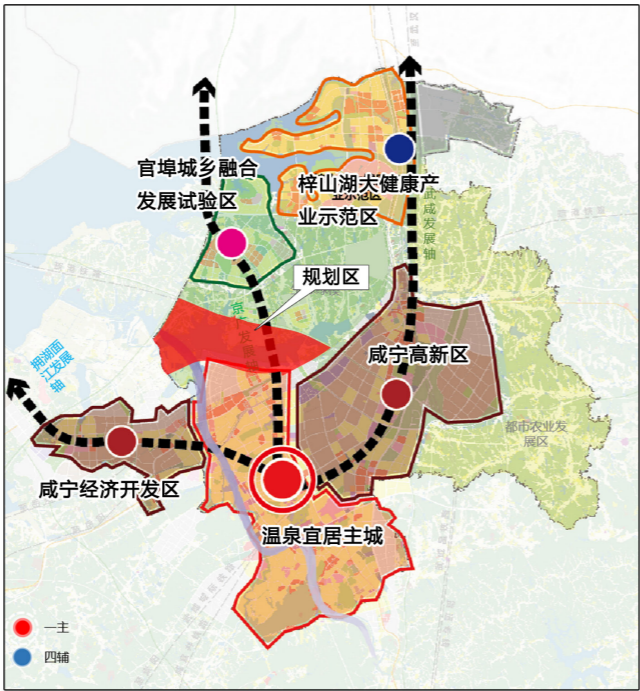
- |               |                   |
|---------------|-------------------|
| 01、区位示意图      | 17、交通平面定位图        |
| 02、规划范围图      | 18、道路横断面图         |
| 03、土地利用现状图    | 19、道路竖向规划图        |
| 04、居住用地现状图    | 20、给水工程规划图        |
| 05、公共服务设施现状图  | 21、雨水工程规划图        |
| 06、生态要素现状图    | 22、污水工程规划图        |
| 07、综合交通现状图    | 23、电力工程规划图        |
| 08、土地利用规划图    | 24、通信工程规划图        |
| 09、居住用地规划图    | 25、燃气工程规划图        |
| 10、功能结构分析图    | 26、环卫工程规划图        |
| 11、公共服务设施规划图  | 27、公共安全和综合防灾系统规划图 |
| 12、景观结构分析图    | 28、开发强度分区规划图      |
| 13、绿地和开敞空间规划图 | 29、建筑高度分区规划图      |
| 14、综合交通规划图    | 30、城市控制线规划图       |
| 15、道路设施规划图    | 31、地块用地编码图        |
| 16、慢行系统规划图    |                   |

# 湖北省咸宁市咸安区GBQ-09、GBQ-10单元（大洲湖片区）详细规划

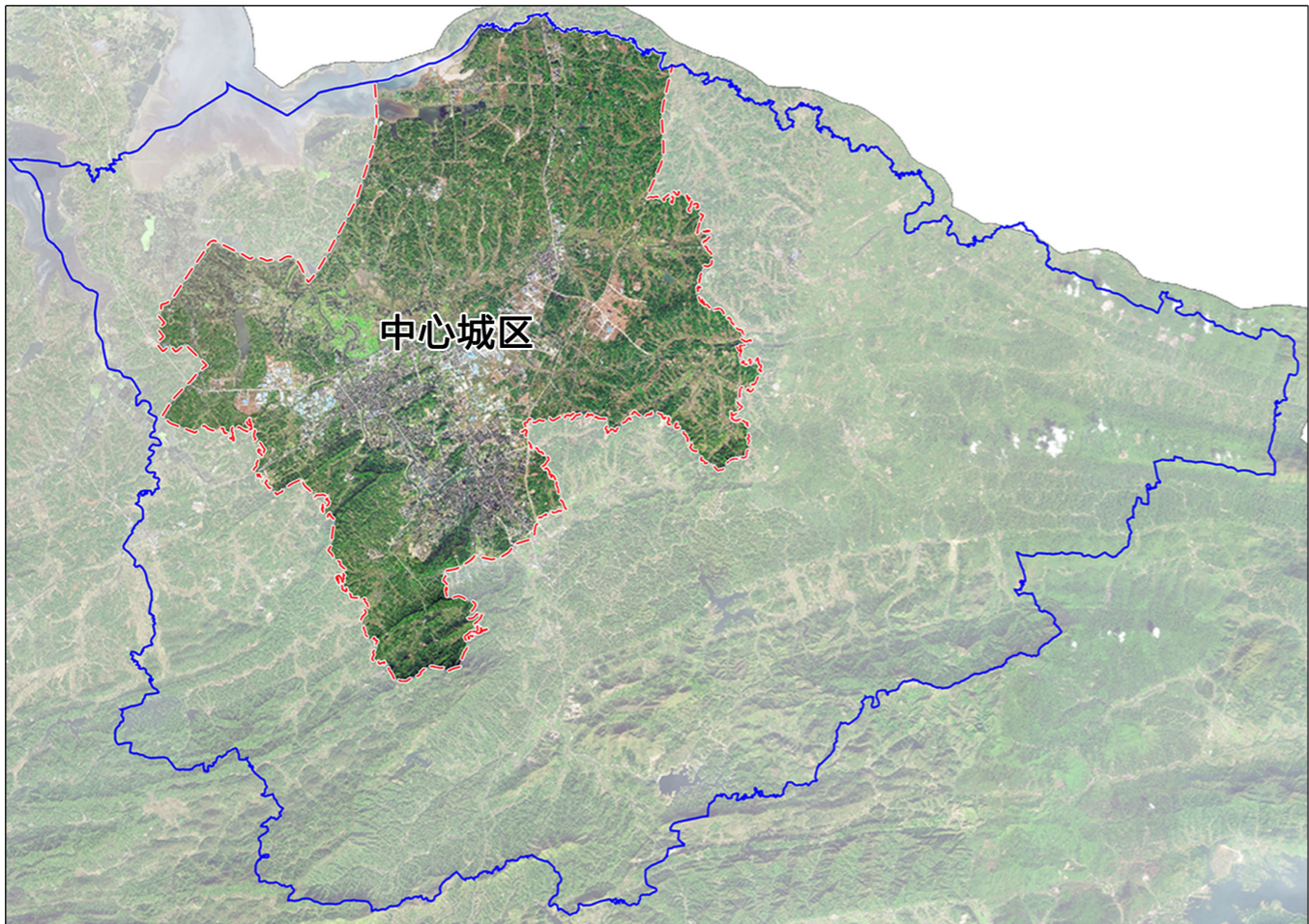
区位示意图



▲ 咸安区在咸宁市的位置



▲ 规划区在中心城区的位置



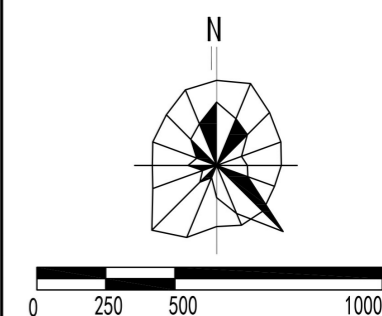
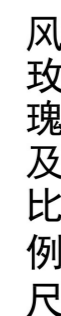
▲ 中心城区在咸安区的位置



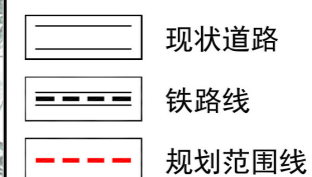
▲ 规划区在中心城区的位置

# 湖北省咸宁市咸安区GBQ-09、GBQ-10单元（大洲湖片区）详细规划

### 规划范围图



## 图 例



组织编制单位：咸宁市自然资源和城乡建设局

规划编制单位：咸宁市国土空间规划研究院

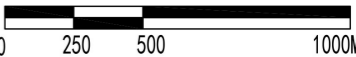
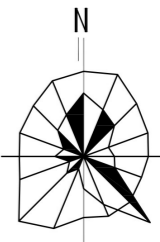
编制时间：2025年7月

02
----

# 湖北省咸宁市咸安区GBQ-09、GBQ-10单元（大洲湖片区）详细规划

土地利用现状图

风玫瑰及比例尺



图例

- |             |              |
|-------------|--------------|
| 0101 水田     | 1101 物流仓储用地  |
| 0102 水浇地    | 1202 公路用地    |
| 0103 旱地     | 1207 城镇村道路用地 |
| 0201 果园     | 1208 交通场站用地  |
| 0205 其他园地   | 1302 排水用地    |
| 0301 乔木林地   | 1309 环卫用地    |
| 0302 竹林地    | 1311 水工设施用地  |
| 0303 灌木林地   | 1401 公园绿地    |
| 0304 其他林地   | 1506 殡葬用地    |
| 0403 其他草地   | 1701 河流水面    |
| 0506 内陆滩涂   | 1704 坑塘水面    |
| 0601 农村道路   | 1705 沟渠      |
| 0602 设施农用地  | 2301 空闲地     |
| 0701 城镇住宅用地 | 现状道路         |
| 0703 农村宅基地  | 铁路线          |
| 0803 文化用地   | 规划范围线        |
| 0901 商业用地   | 城镇开发边界       |
| 1001 工业用地   | 现状220kV电力线   |
| 1002 采矿用地   | 现状输油管线       |

组织编制单位：咸宁市自然资源和城乡建设局

规划编制单位：咸宁市国土空间规划研究院

编制时间：2025年7月

# 湖北省咸宁市咸安区GBQ-09、GBQ-10单元（大洲湖片区）详细规划

居住用地现状图

风玫瑰及比例尺

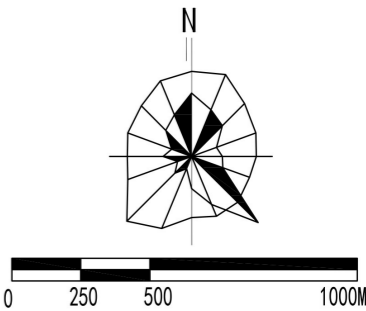
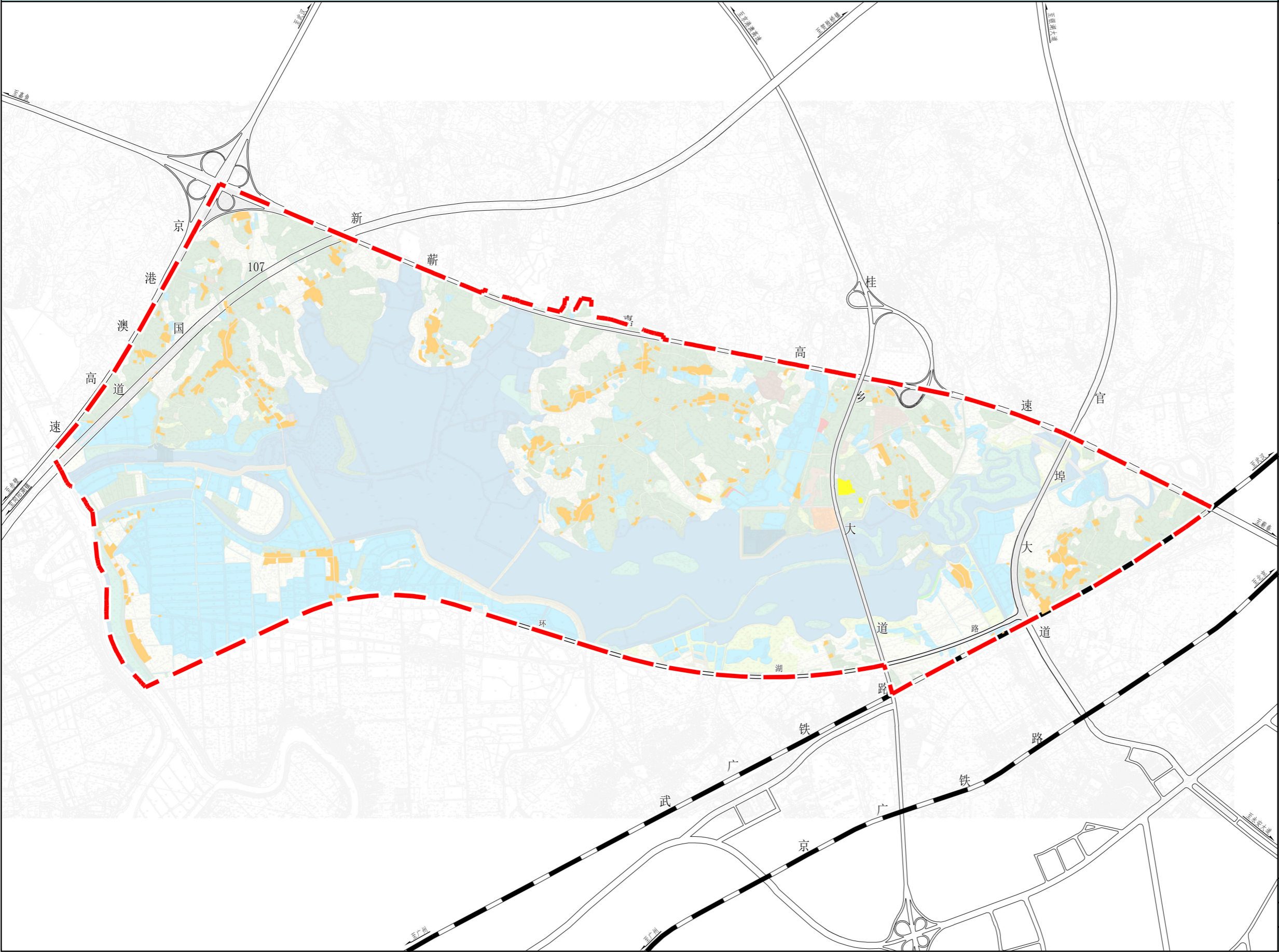


图 例

- 城镇住宅用地
- 农村宅基地
- 现状道路
- 铁路线
- 规划范围线

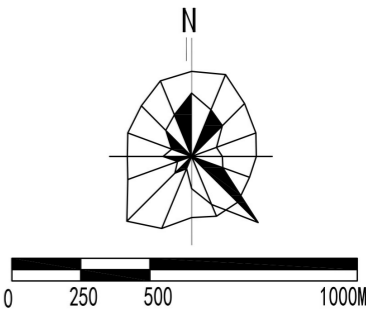


组织编制单位：咸宁市自然资源和城乡建设局  
规划编制单位：咸宁市国土空间规划研究院  
编制时间：2025年7月

# 湖北省咸宁市咸安区GBQ-09、GBQ-10单元（大洲湖片区）详细规划

公共服务现状图

风玫瑰及比例尺



图例

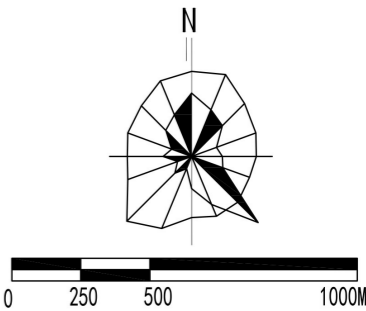
- 文化用地
- 现状道路
- 铁路线
- 规划范围线

组织编制单位：咸宁市自然资源和城乡建设局  
规划编制单位：咸宁市国土空间规划研究院  
编制时间：2025年7月

# 湖北省咸宁市咸安区GBQ-09、GBQ-10单元（大洲湖片区）详细规划

生态要素现状图

风玫瑰及比例尺



图例

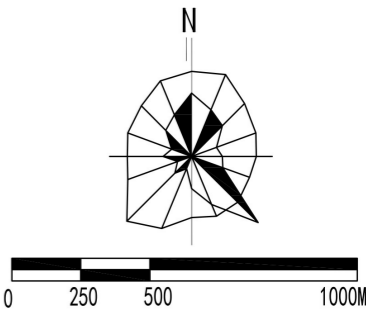
- 0301 乔木林地
- 0302 竹林地
- 0303 灌木林地
- 0304 其他林地
- 1701 河流水面
- 1704 坑塘水面
- 1705 沟渠
- 现状道路
- 铁路线
- 规划范围线

组织编制单位：咸宁市自然资源和城乡建设局  
规划编制单位：咸宁市国土空间规划研究院  
编制时间：2025年7月

# 湖北省咸宁市咸安区GBQ-09、GBQ-10单元（大洲湖片区）详细规划

综合交通现状图

风玫瑰及比例尺



图例

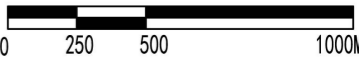
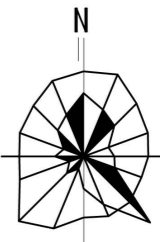
- 高速公路
- 国道
- 主干道
- 环湖绿道
- 现状道路
- 铁路线
- 规划范围线

组织编制单位：咸宁市自然资源和城乡建设局  
规划编制单位：咸宁市国土空间规划研究院  
编制时间：2025年7月

# 湖北省咸宁市咸安区GBQ-09、GBQ-10单元（大洲湖片区）详细规划

土地利用规划图

风玫瑰及比例尺



图例

- |                 |                |
|-----------------|----------------|
| 0101 水田         | 1202 公路用地      |
| 0102 水浇地        | 1207 城镇村道路用地   |
| 0103 旱地         | 120803 社会停车场用地 |
| 0201 果园         | 1309 环卫用地      |
| 0205 其他园地       | 1311 水工设施用地    |
| 0301 乔木林地       | 1401 公园绿地      |
| 0302 竹林地        | 1402 防护绿地      |
| 0303 灌木林地       | 1701 河流水面      |
| 0304 其他林地       | 1704 坑塘水面      |
| 0403 其他草地       | 1705 沟渠        |
| 0506 内陆滩涂       | 2301 空闲地       |
| 0601 农村道路       | 规划道路           |
| 0602 设施农用地      | 铁路线            |
| 0701 城镇住宅用地     | 现状220kv高压线     |
| 0702 城镇社区服务设施用地 | 规划110kv高压线     |
| 0703 农村宅基地      | 现状输油管线         |
| 0901 商业用地       | 城镇开发边界         |
| 0903 娱乐用地       | 主绿道            |
| 0904 其他商业服务用地   | 次绿道            |
| 1001 工业用地       | 洪水水位线(24.64m)  |
| 1002 采矿用地       | 规划范围线          |
| 1101 物流仓储用地     |                |

组织编制单位：咸宁市自然资源和城乡建设局

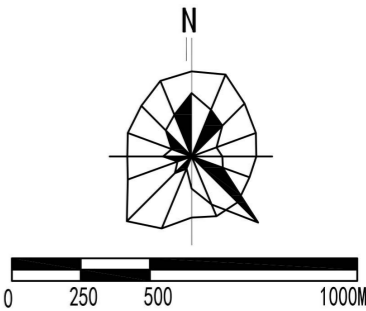
规划编制单位：咸宁市国土空间规划研究院

编制时间：2025年7月

# 湖北省咸宁市咸安区GBQ-09、GBQ-10单元（大洲湖片区）详细规划

居住用地规划图

风玫瑰及比例尺



图例

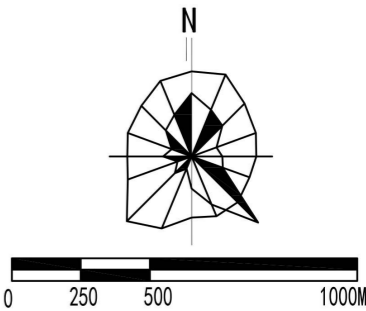
- 0701 城镇住宅用地
- 0702 城镇社区服务设施用地
- 0703 农村宅基地
- 城镇开发边界
- 规划道路
- - - 规划范围线

组织编制单位：咸宁市自然资源和城乡建设局  
规划编制单位：咸宁市国土空间规划研究院  
编制时间：2025年7月

# 湖北省咸宁市咸安区GBQ-09、GBQ-10单元（大洲湖片区）详细规划

功能结构分析图

风玫瑰及比例尺



图例

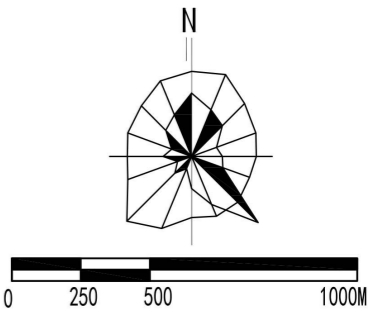
- 桂殿文化创意旅居区
- 桂馥休闲娱乐体验区
- 桂湖户外运动休闲区
- 桂冠艺术社群康养区
- 桂韵有机休闲农业区
- 桂香河湖湿地景观区
- 产湖城乡融合发展轴
- 活力休闲环
- 休闲文旅中心
- 休闲娱乐中心
- 生态康养中心
- 规划道路
- 规划范围线

组织编制单位：咸宁市自然资源和城乡建设局  
规划编制单位：咸宁市国土空间规划研究院  
编制时间：2025年7月

# 湖北省咸宁市咸安区GBQ-09、GBQ-10单元（大洲湖片区）详细规划

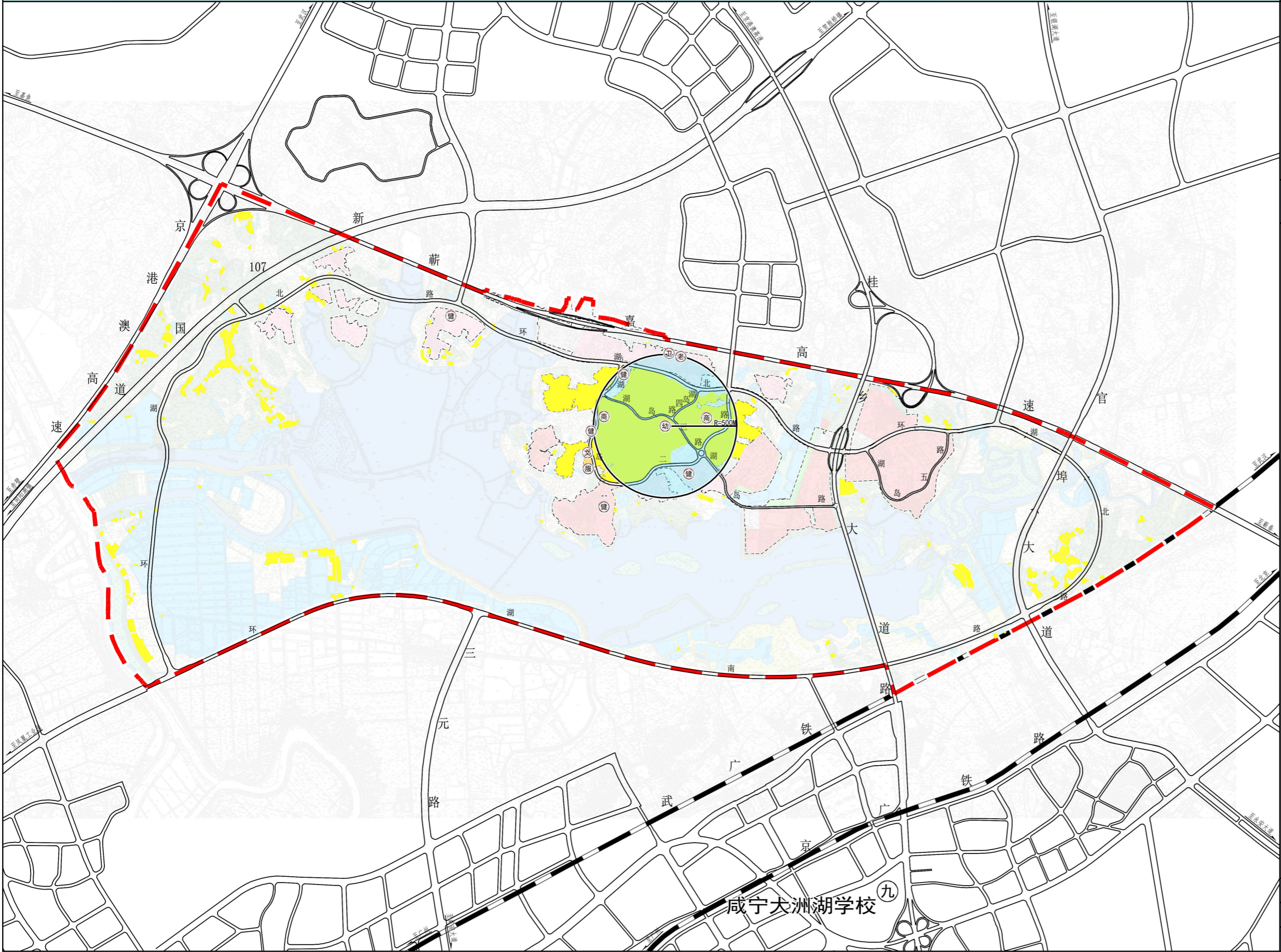
公共服务设施规划图

风玫瑰及比例尺



图例

- 居住用地
- 城镇社区服务设施用地
- 城镇开发边界
- 规划道路
- 规划范围线
- ① 幼儿园
- ② 九年一贯制学校
- ③ 社区商业网点
- ④ 控制医疗设施点位
- ⑤ 控制文化设施点位
- ⑥ 控制体育设施点位
- ⑦ 控制养老设施点位
- ⑧ 控制社区服务中心点位

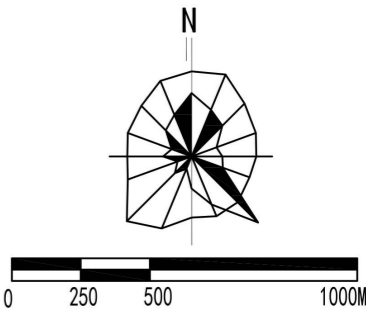


组织编制单位：咸宁市自然资源和城乡建设局  
规划编制单位：咸宁市国土空间规划研究院  
编制时间：2025年7月

# 湖北省咸宁市咸安区GBQ-09、GBQ-10单元（大洲湖片区）详细规划

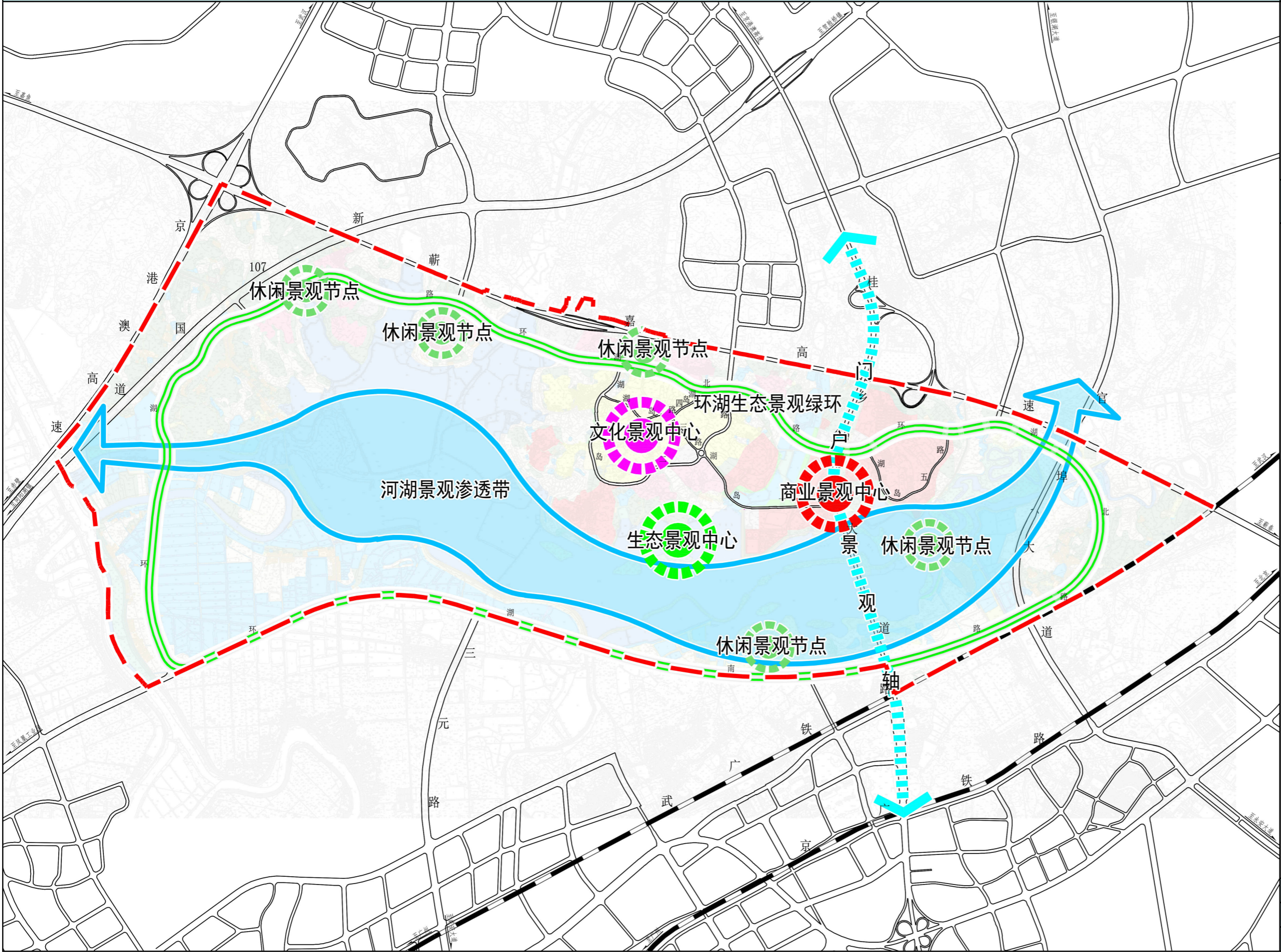
景观结构分析图

风玫瑰及比例尺



图例

- 文化景观中心
- 商业景观中心
- 生态景观中心
- 休闲景观节点
- 门户景观轴
- 河湖景观渗透带
- 环湖生态景观绿环
- 规划道路
- 规划范围线

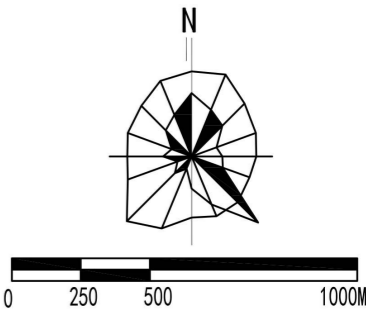


组织编制单位：咸宁市自然资源和城乡建设局  
规划编制单位：咸宁市国土空间规划研究院  
编制时间：2025年7月

# 湖北省咸宁市咸安区GBQ-09、GBQ-10单元（大洲湖片区）详细规划

绿地和开敞空间规划图

风玫瑰及比例尺



图例

- 公园绿地
- 防护绿地
- 农林空间
- 规划道路
- 规划范围线

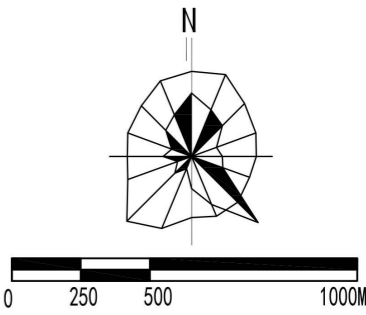


组织编制单位：咸宁市自然资源和城乡建设局  
规划编制单位：咸宁市国土空间规划研究院  
编制时间：2025年7月

# 湖北省咸宁市咸安区GBQ-09、GBQ-10单元（大洲湖片区）详细规划

综合交通规划图

风玫瑰及比例尺



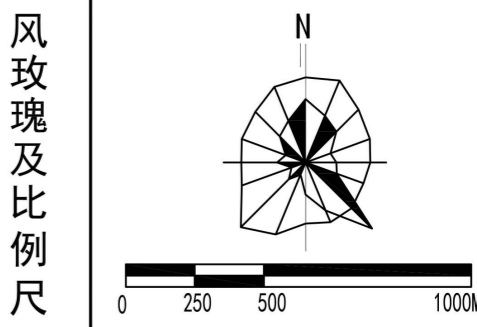
图例

- 高速公路
- 国道
- 主干道
- 次干道
- 支路
- 交通信号灯
- A-A 道路横断面符号
- 道路红线宽度 60
- 规划道路
- 铁路线
- 规划范围线

组织编制单位：咸宁市自然资源和城乡建设局  
规划编制单位：咸宁市国土空间规划研究院  
编制时间：2025年7月

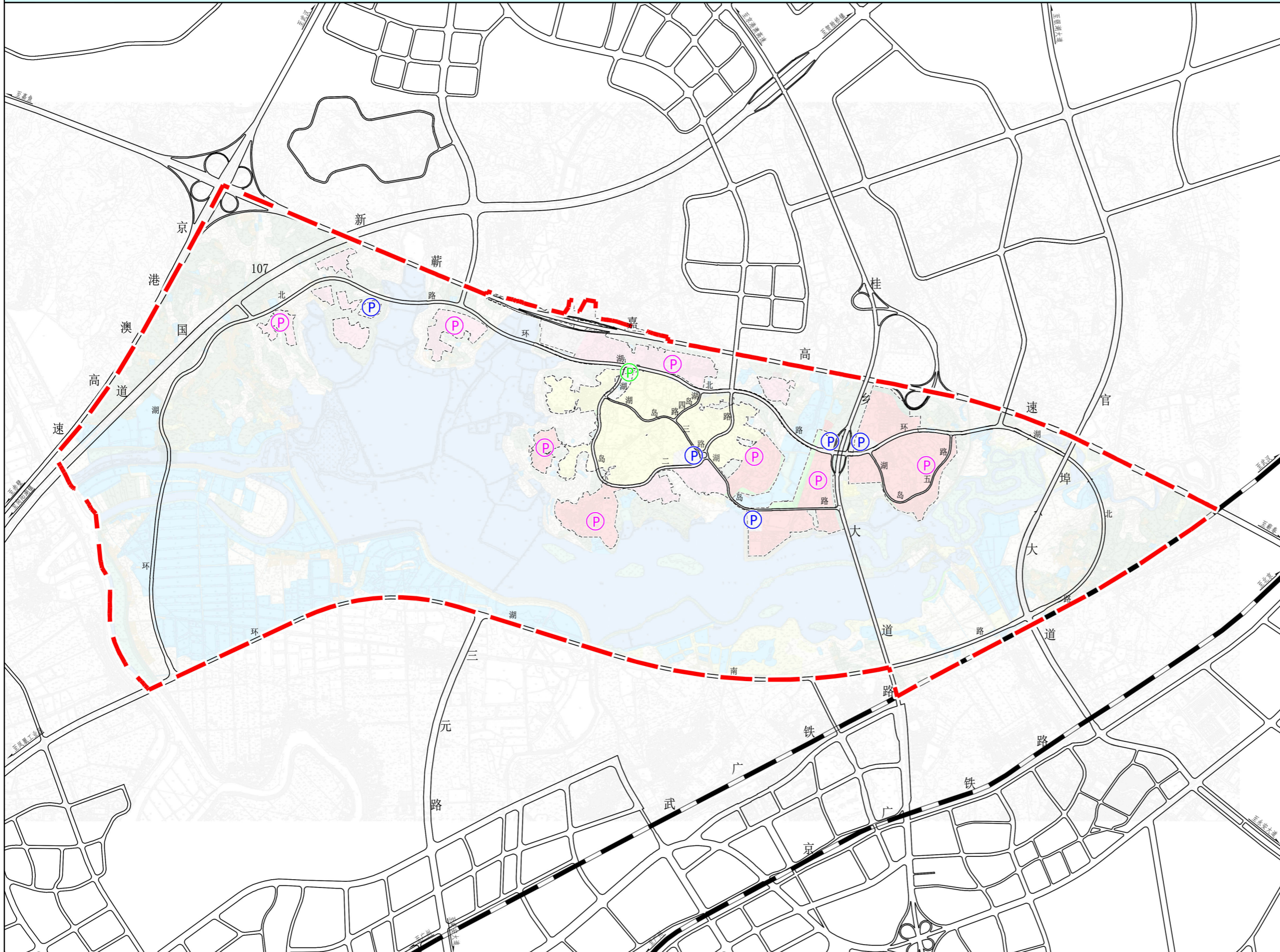
# 湖北省咸宁市咸安区GBQ-09、GBQ-10单元（大洲湖片区）详细规划

道路设施规划图



图例

- 独立控制用地公共停车场
- 与绿化结合公共停车场
- 与建筑结合公共停车场
- 规划道路
- 规划范围线



# 湖北省咸宁市咸安区GBQ-09、GBQ-10单元（大洲湖片区）详细规划

慢行系统规划图

风玫瑰及比例尺

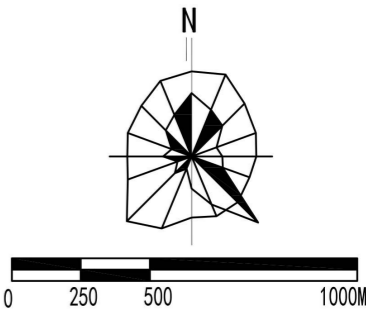
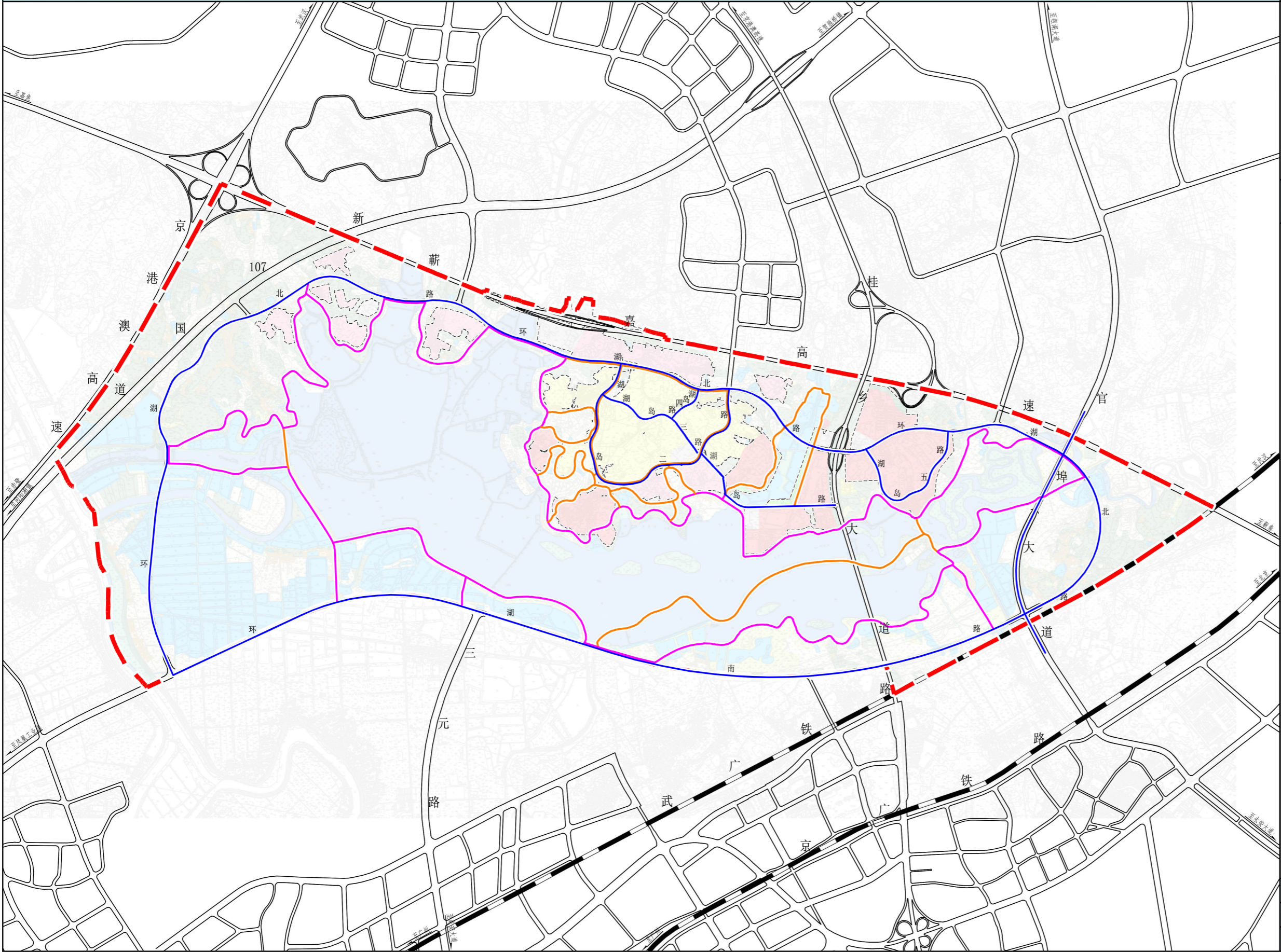


图 例

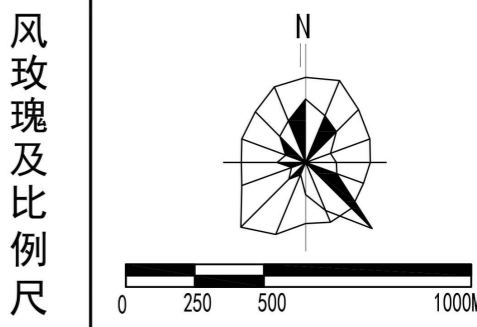
- 慢行步道
- 环湖主绿道
- 环湖次绿道
- 规划道路
- 规划范围线



组织编制单位：咸宁市自然资源和城乡建设局  
规划编制单位：咸宁市国土空间规划研究院  
编制时间：2025年7月

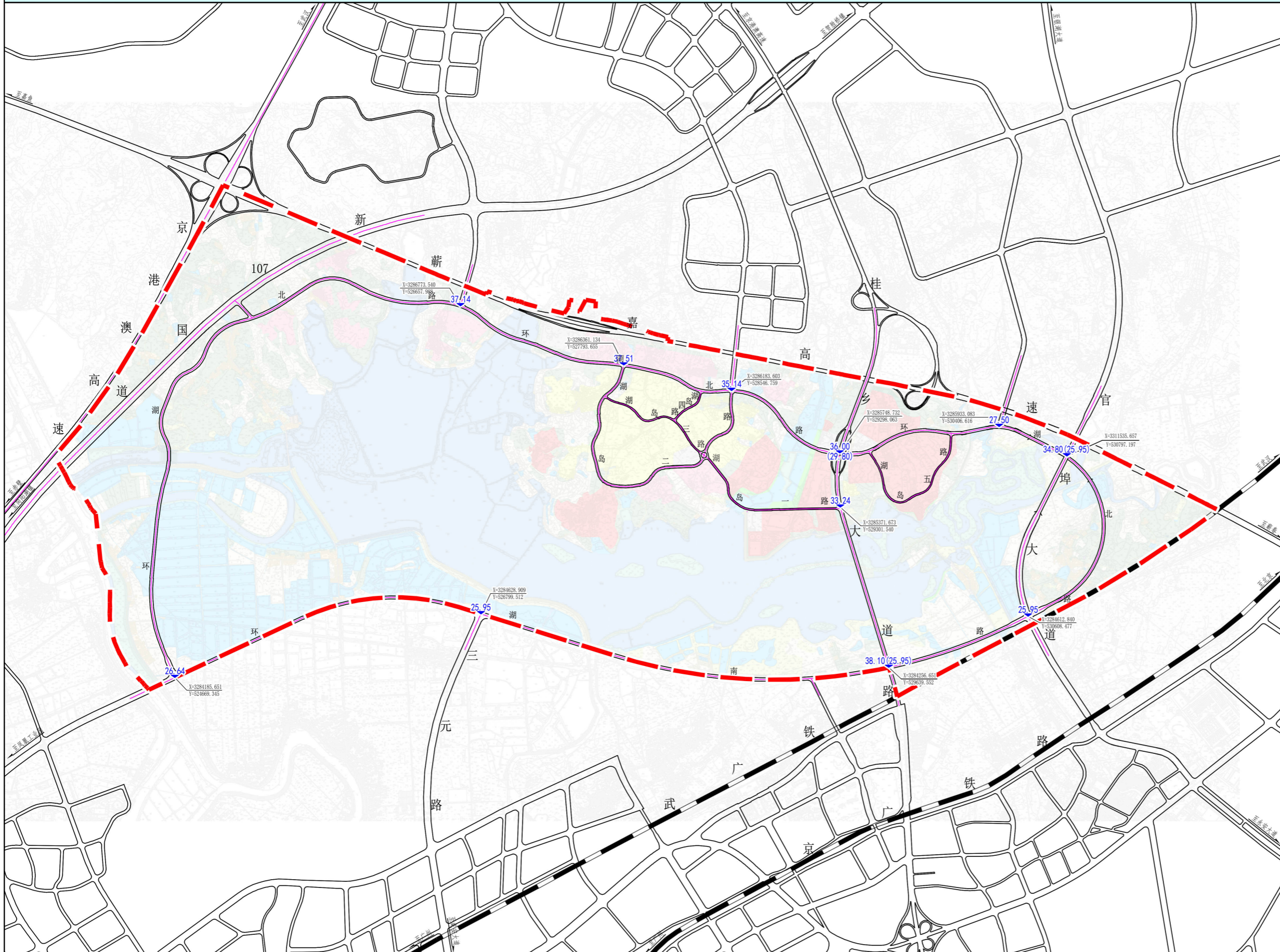
# 湖北省咸宁市咸安区GBQ-09、GBQ-10单元（大洲湖片区）详细规划

交通平面定位图



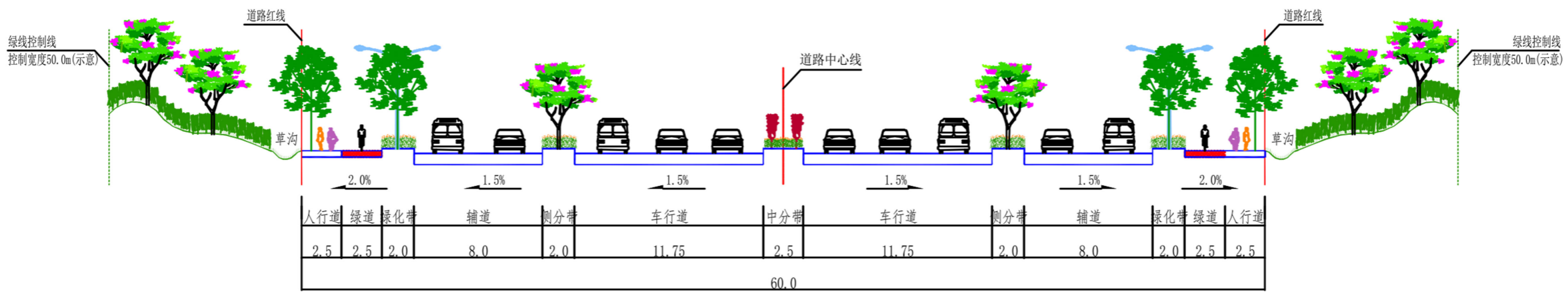
图例

- 27.16 控制点高程
- X=3285748.732 Y=526298.063 控制点坐标
- 规划道路
- 规划范围线

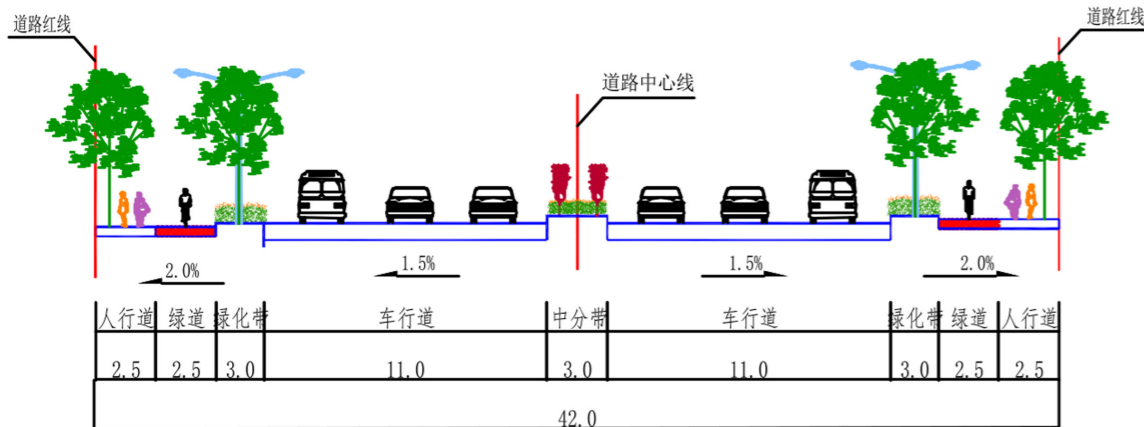


# 湖北省咸宁市咸安区GBQ-09、GBQ-10单元（大洲湖片区）详细规划

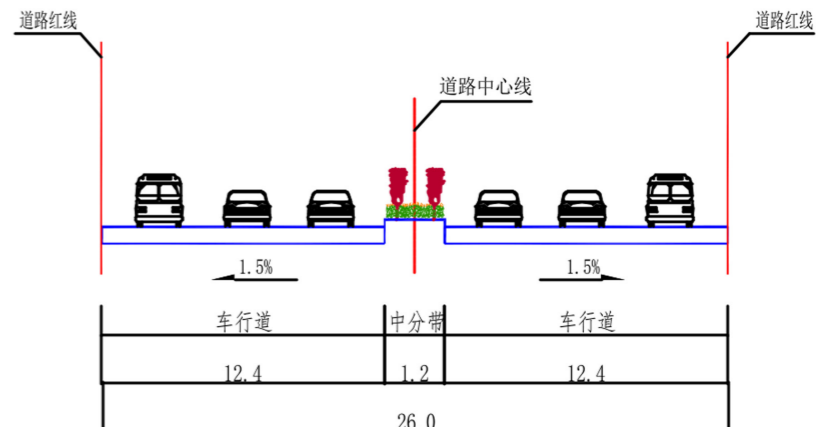
道路横断面规划图



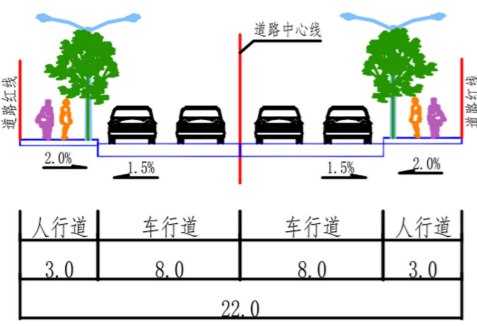
A-A道路横断面  
新107国道（官埠段）



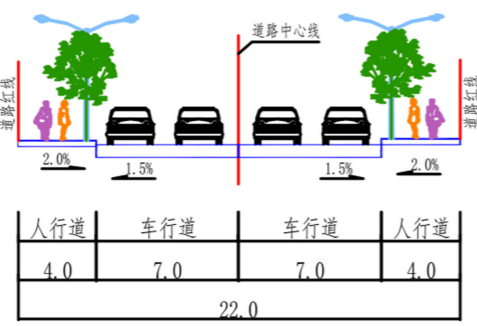
C-C道路横断面  
官埠大道



B-B道路横断面  
桂乡大道



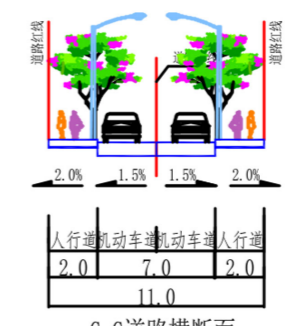
D-D道路横断面  
环湖南路



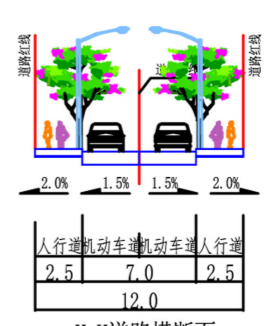
E-E道路横断面  
环湖北路



F-F道路横断面  
湖岛二路



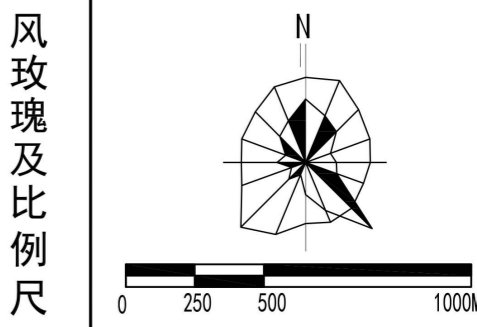
G-G道路横断面  
湖岛三路、湖岛四路、湖岛五路



H-H道路横断面  
湖岛一路

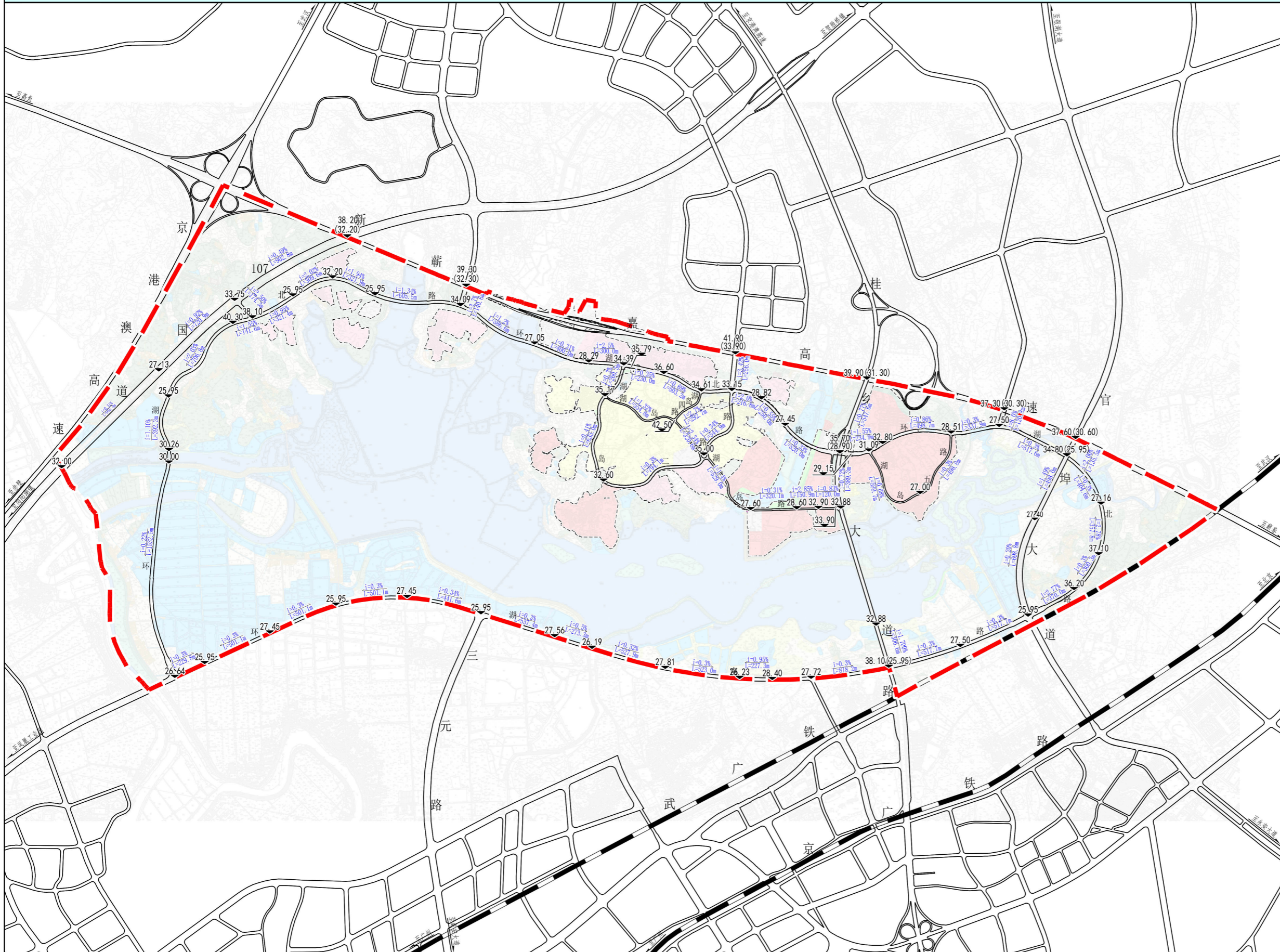
# 湖北省咸宁市咸安区GBQ-09、GBQ-10单元（大洲湖片区）详细规划

道路竖向规划图



图例

- 27.16 控制点高程
- i=0.3% L=117.6m 坡度、坡长、坡向
- 规划道路
- 规划范围线



# 湖北省咸宁市咸安区GBQ-09、GBQ-10单元（大洲湖片区）详细规划

给水工程规划图

风玫瑰及比例尺

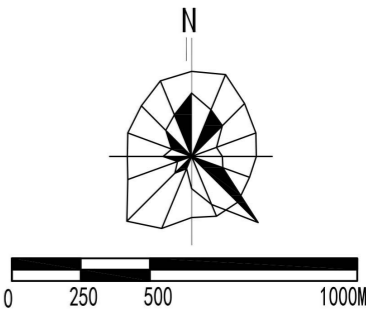
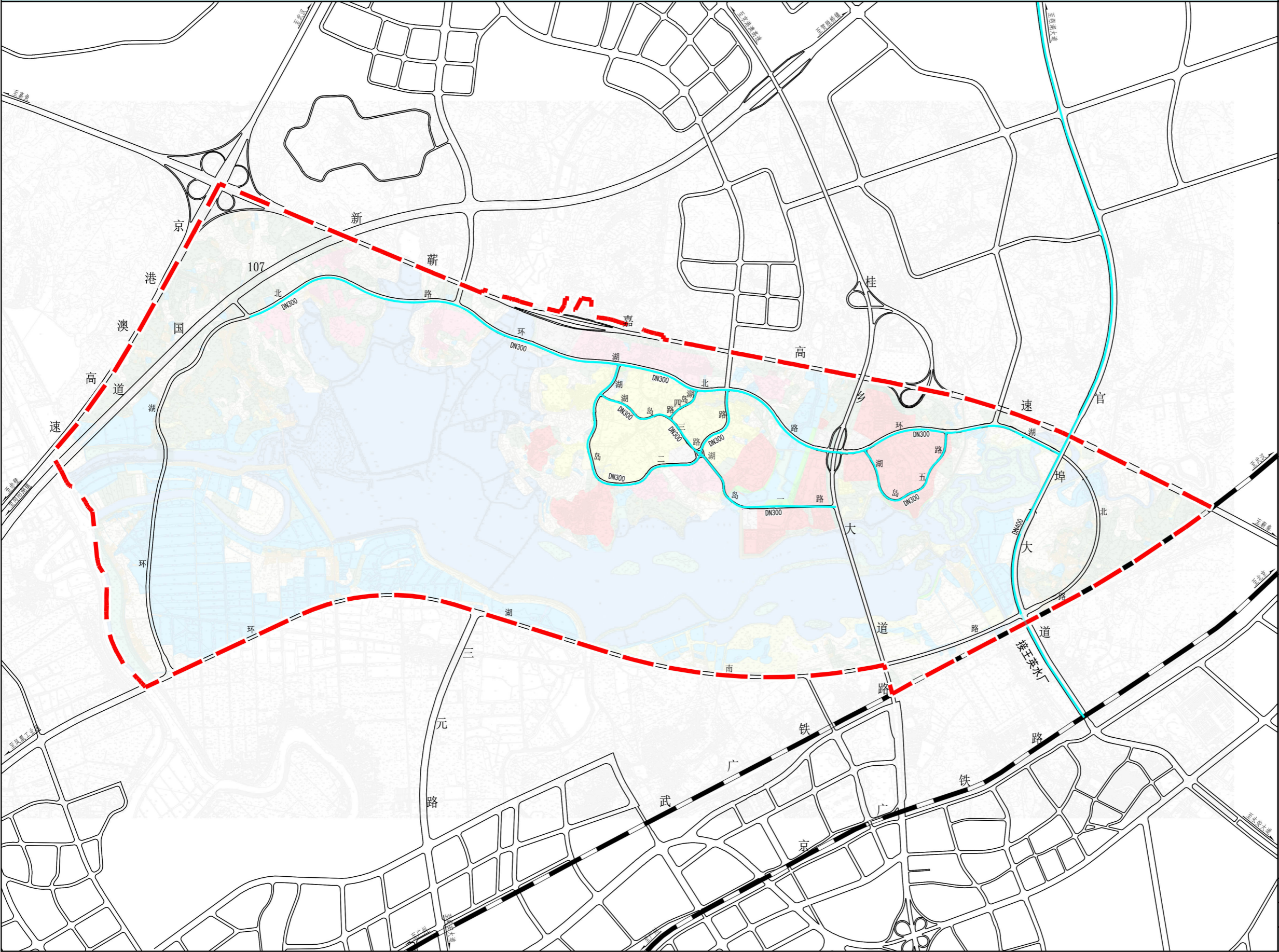


图 例

- 规划给水管网
- 管径 DN600
- 规划道路
- 铁路线
- 规划范围线

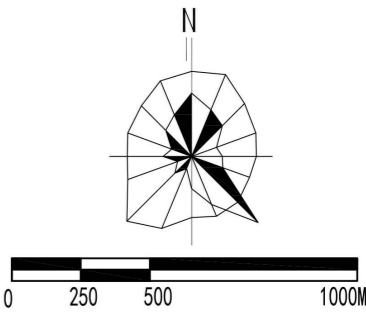


组织编制单位：咸宁市自然资源和城乡建设局  
规划编制单位：咸宁市国土空间规划研究院  
编制时间：2025年7月

# 湖北省咸宁市咸安区GBQ-09、GBQ-10单元（大洲湖片区）详细规划

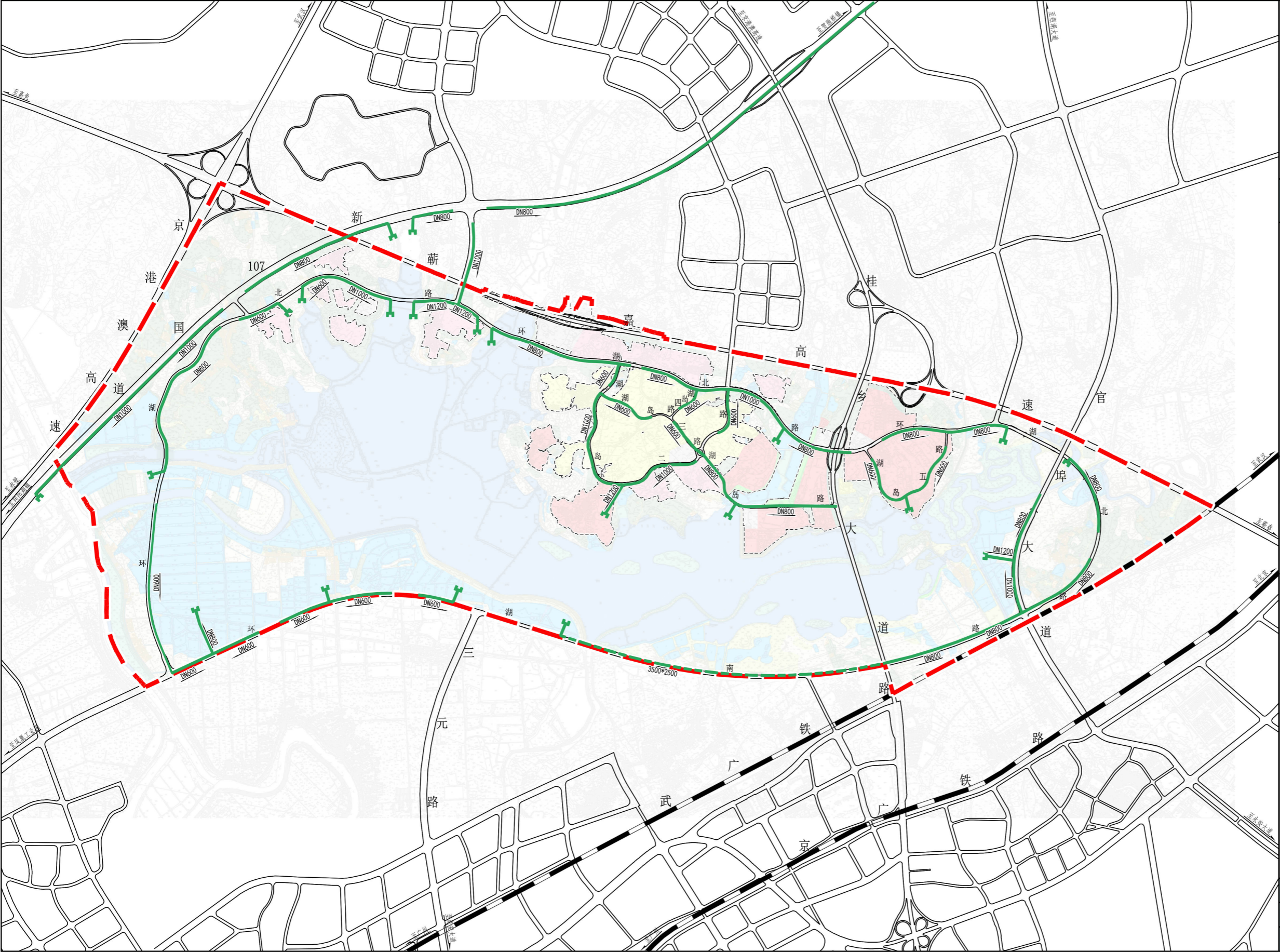
雨水工程规划图

风玫瑰及比例尺



图例

- 规划雨水管网
- 规划雨水渠
- 雨水管管径
- 雨水渠尺寸
- 雨水排水口
- 规划道路
- 铁路线
- 规划范围线



# 湖北省咸宁市咸安区GBQ-09、GBQ-10单元（大洲湖片区）详细规划

污水工程规划图

风玫瑰及比例尺

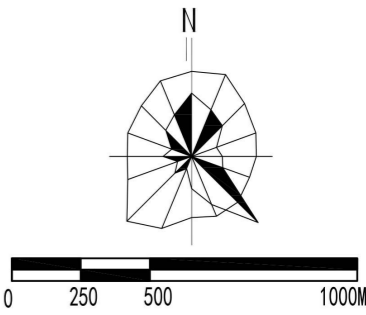
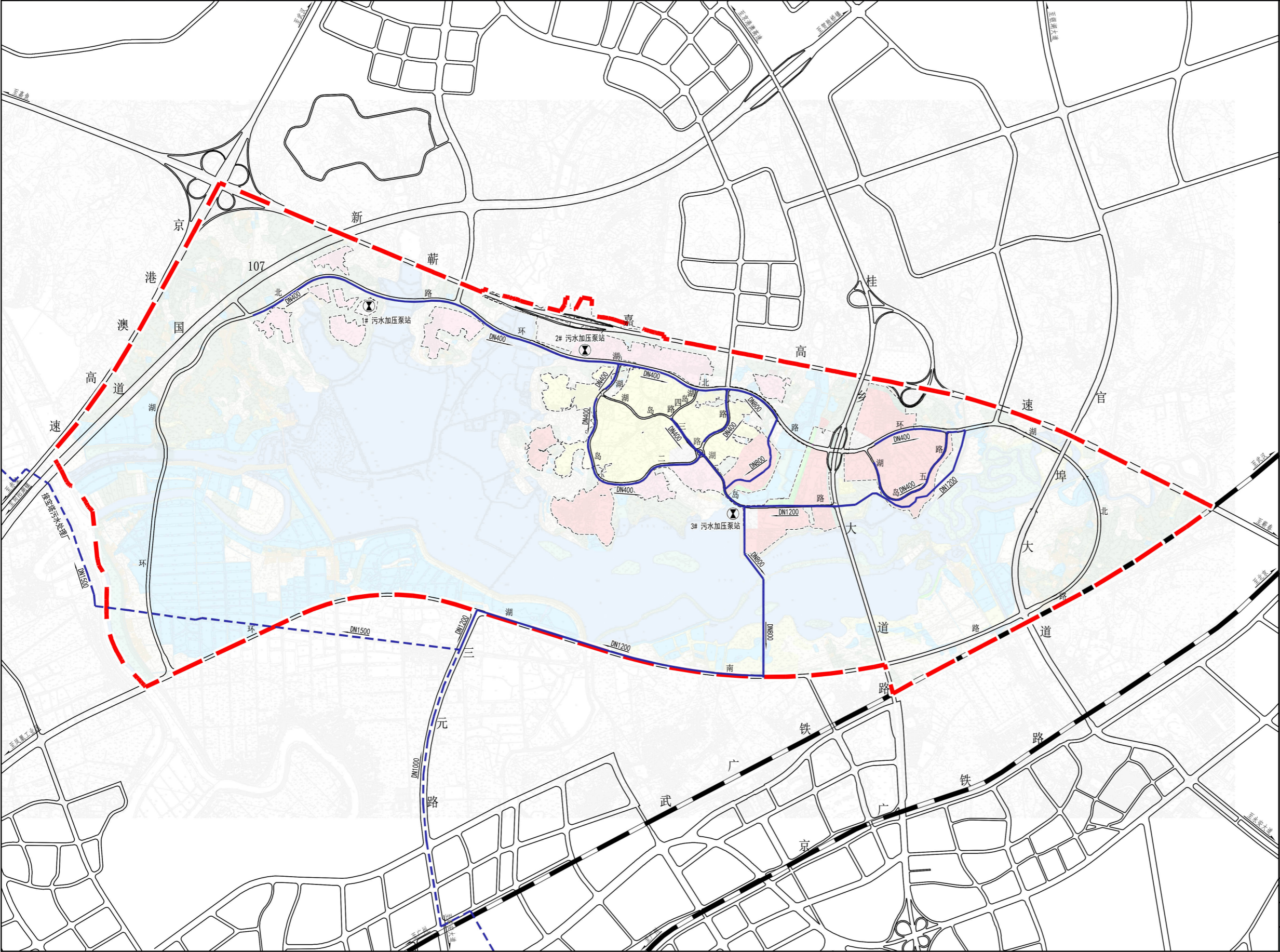


图 例

- 规划污水管网
- 现状污水管网
- 污水管管径
- 污水泵站
- 规划道路
- 铁路线
- 规划范围线

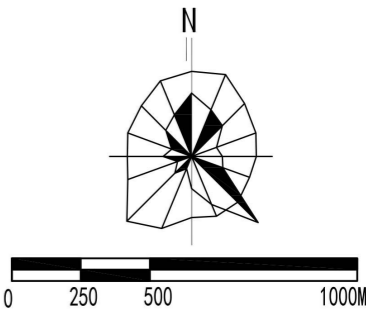


组织编制单位：咸宁市自然资源和城乡建设局  
规划编制单位：咸宁市国土空间规划研究院  
编制时间：2025年7月

# 湖北省咸宁市咸安区GBQ-09、GBQ-10单元（大洲湖片区）详细规划

电力工程规划图

风玫瑰及比例尺



图例

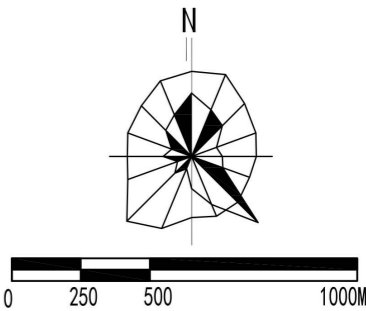
- 现状220kV电力线
- 规划110kV电力线
- 规划10kV电力线
- 规划110kV变电站
- 现状110kV变电站
- 规划10kV开闭所
- 规划道路
- 铁路线
- 规划范围线

组织编制单位：咸宁市自然资源和城乡建设局  
规划编制单位：咸宁市国土空间规划研究院  
编制时间：2025年7月

# 湖北省咸宁市咸安区GBQ-09、GBQ-10单元（大洲湖片区）详细规划

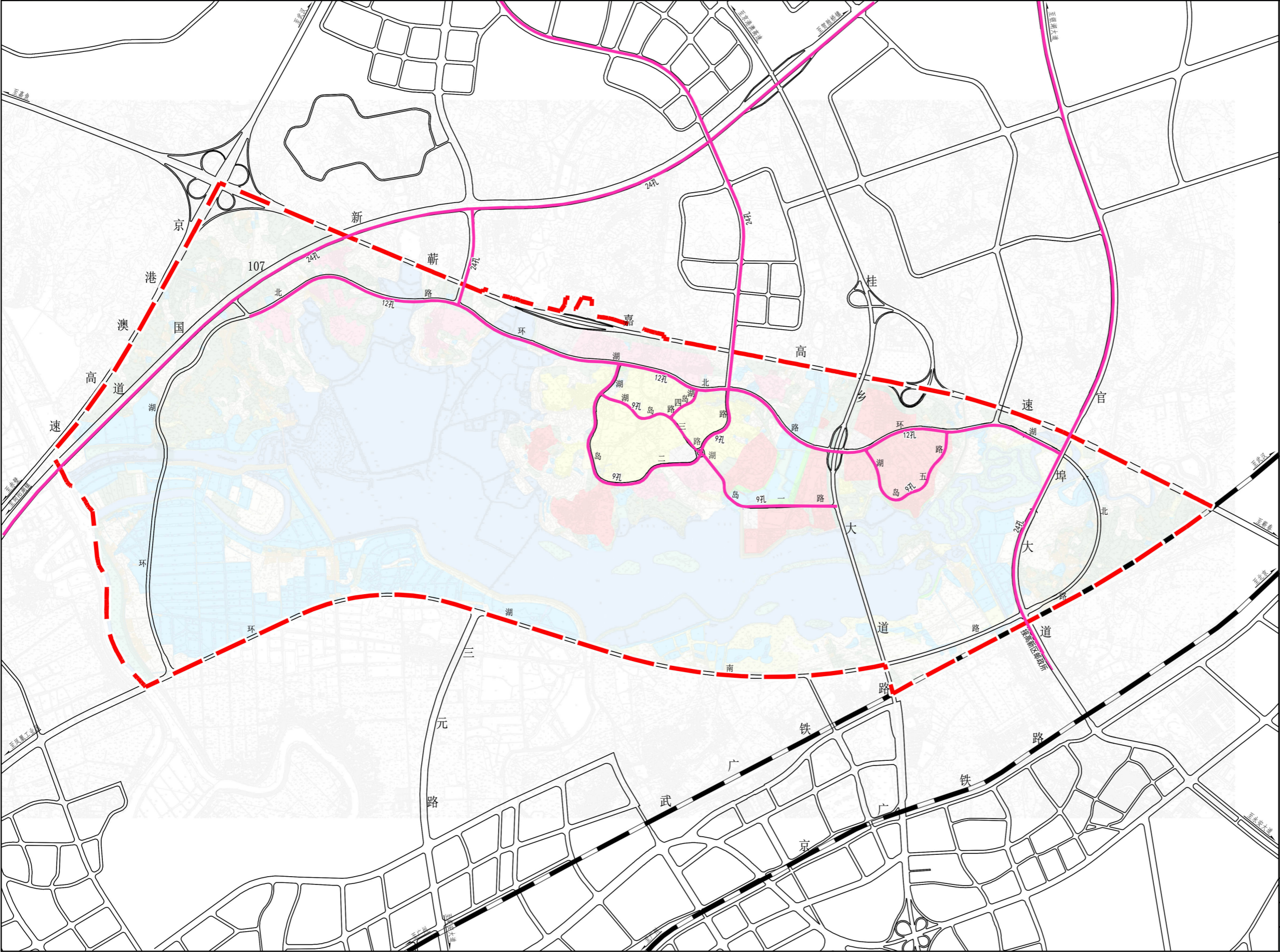
通信工程规划图

风玫瑰及比例尺



图例

- 规划通信管网
- 24孔 管径
- 规划道路
- 铁路线
- 规划范围线



组织编制单位：咸宁市自然资源和城乡建设局  
规划编制单位：咸宁市国土空间规划研究院  
编制时间：2025年7月

# 湖北省咸宁市咸安区GBQ-09、GBQ-10单元（大洲湖片区）详细规划

# 燃气工程规划图

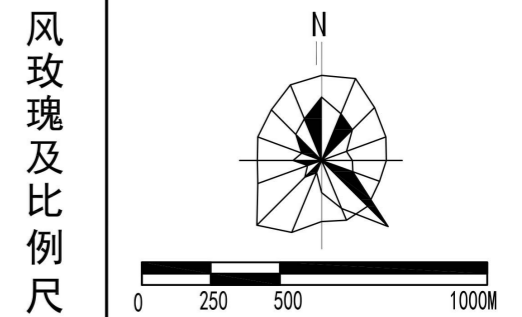
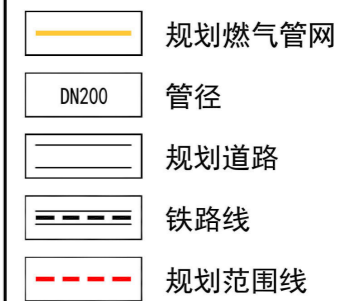


图 例



组织编制单位：咸宁市自然资源和城乡建设局

规划编制单位：咸宁市国土空间规划研究院

编制时间：2025年7月

25

# 湖北省咸宁市咸安区GBQ-09、GBQ-10单元（大洲湖片区）详细规划

环卫工程规划图

风玫瑰及比例尺

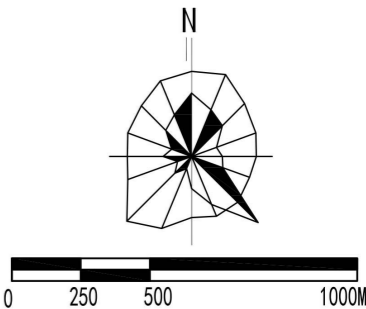


图 例

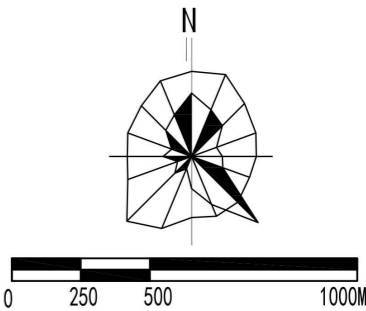
- 规划公厕
- 规划垃圾转运站
- 规划道路
- 规划范围线

组织编制单位：咸宁市自然资源和城乡建设局  
规划编制单位：咸宁市国土空间规划研究院  
编制时间：2025年7月

# 湖北省咸宁市咸安区GBQ-09、GBQ-10单元（大洲湖片区）详细规划

公共安全和综合防灾系统规划图

风玫瑰及比例尺



图例

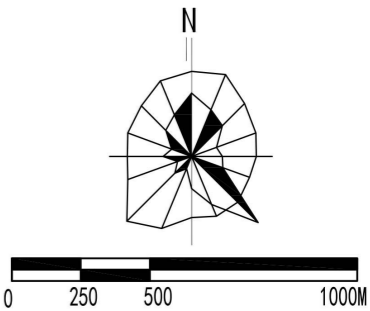
- 主要疏散通道
- 次要疏散通道
- 防洪堤(路堤合一)
- 疏散场地
- 应急停车场
- 规划道路
- 规划范围线

组织编制单位：咸宁市自然资源和城乡建设局  
规划编制单位：咸宁市国土空间规划研究院  
编制时间：2025年7月

# 湖北省咸宁市咸安区GBQ-09、GBQ-10单元（大洲湖片区）详细规划

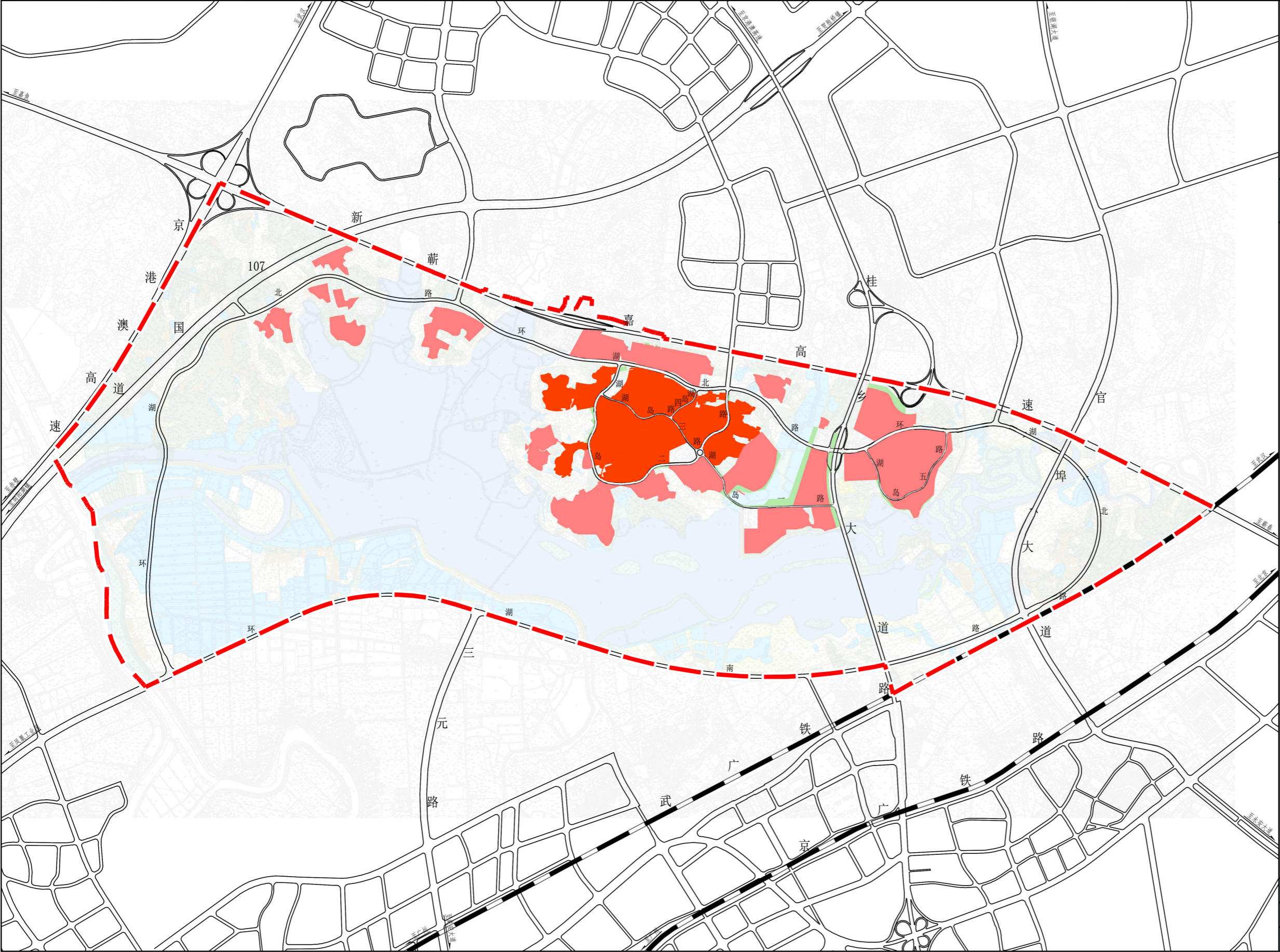
开发强度分区规划图

风玫瑰及比例尺



图例

- 容积率 $\leq 1.1$
- 容积率 $\leq 1.5$
- 开敞空间
- 规划道路
- 规划范围线

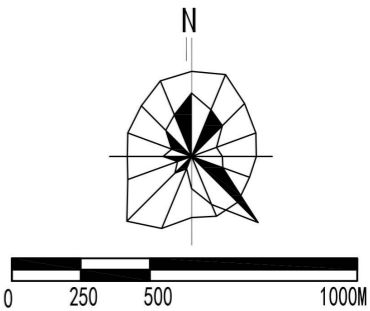


组织编制单位：咸宁市自然资源和城乡建设局  
规划编制单位：咸宁市国土空间规划研究院  
编制时间：2025年7月

# 湖北省咸宁市咸安区GBQ-09、GBQ-10单元（大洲湖片区）详细规划

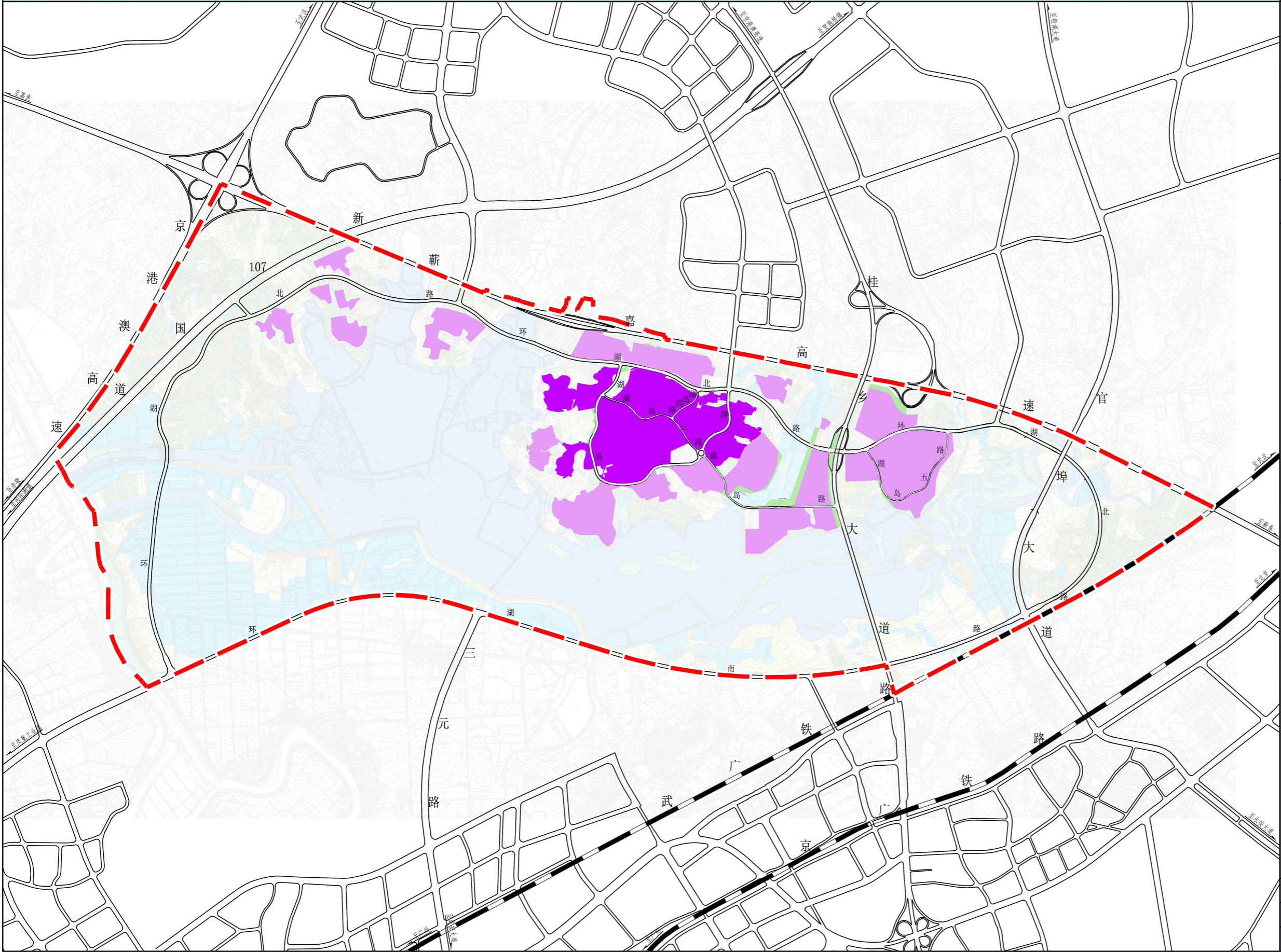
建筑高度分区规划图

风玫瑰及比例尺



图例

- 建筑高度 $\leq 20\text{m}$
- 建筑高度 $\leq 40\text{m}$
- 开敞空间
- 规划道路
- 规划范围线



组织编制单位：咸宁市自然资源和城乡建设局  
规划编制单位：咸宁市国土空间规划研究院  
编制时间：2025年7月

# 湖北省咸宁市咸安区GBQ-09、GBQ-10单元（大洲湖片区）详细规划

城市控制线规划图

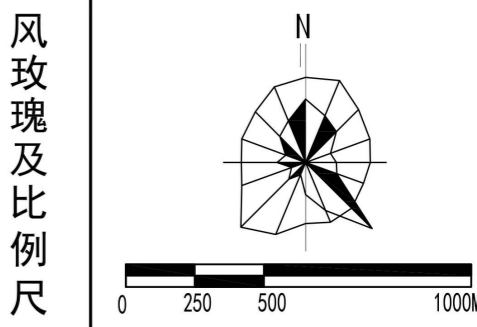
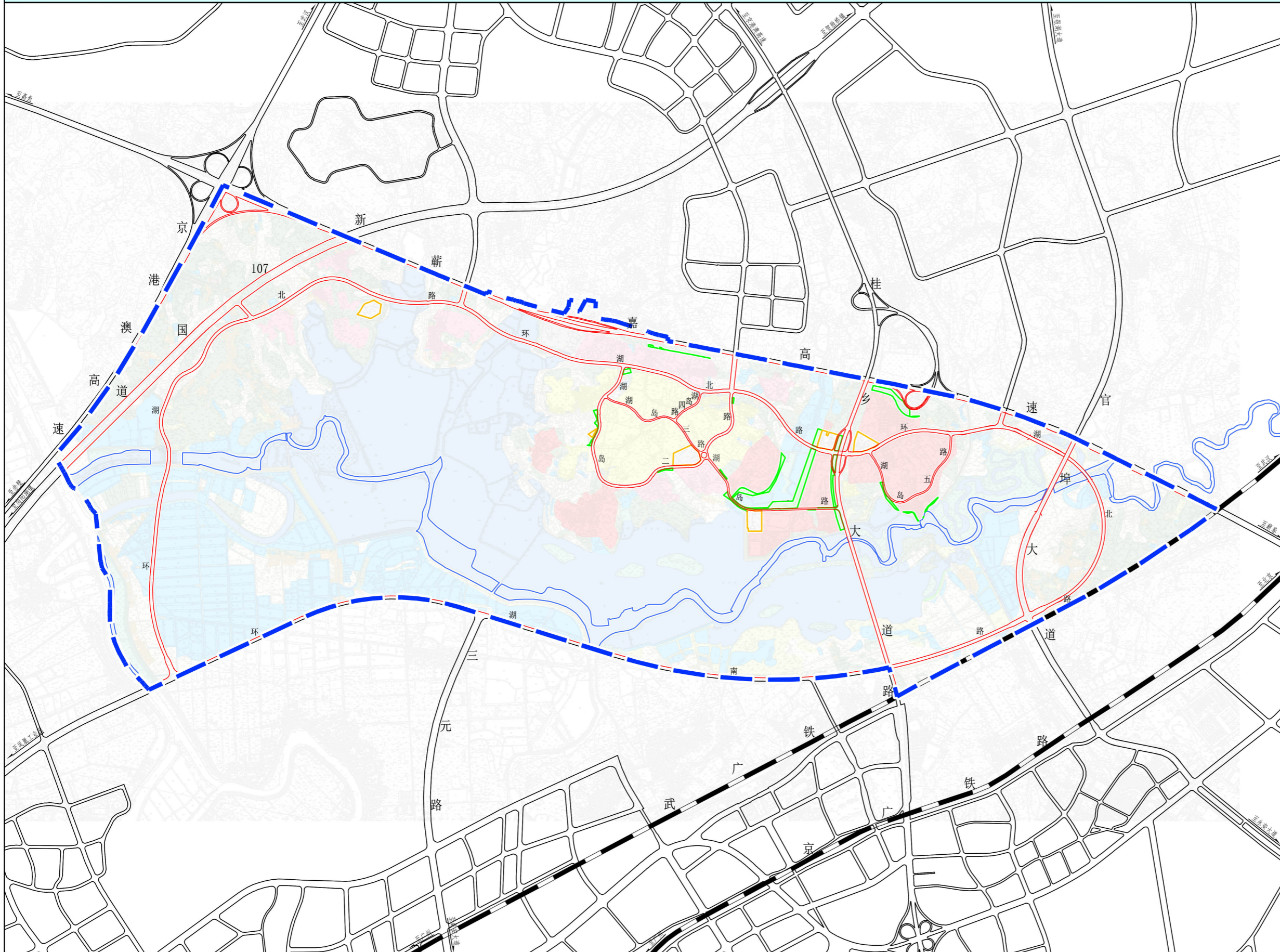


图 例

- 道路红线
- 城市绿线
- 城市黄线
- 城市蓝线
- 规划范围线



# 湖北省咸宁市咸安区GBQ-09、GBQ-10单元（大洲湖片区）详细规划

地块用地编码图

风玫瑰及比例尺

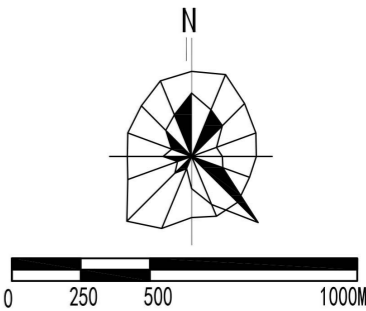
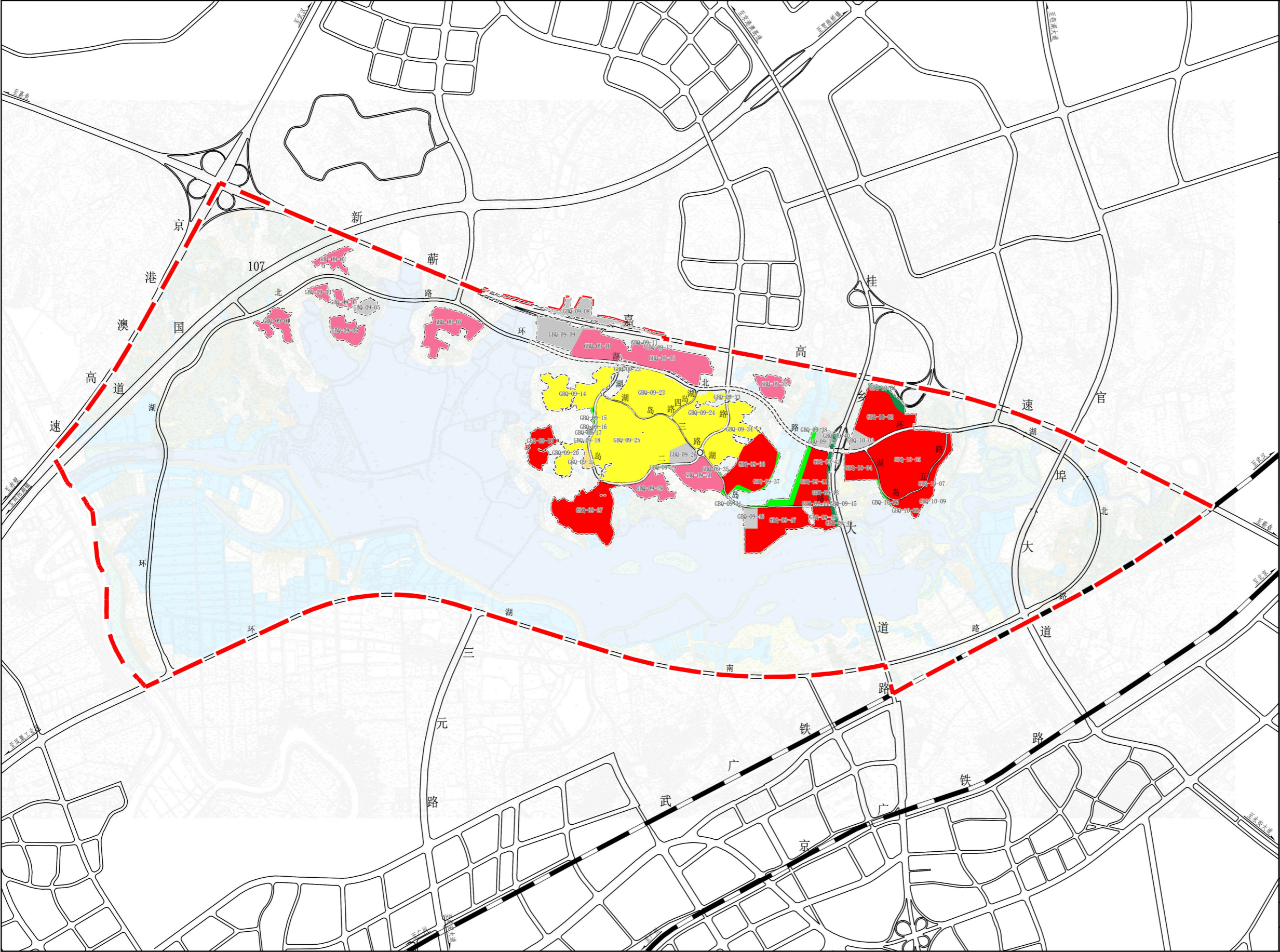


图 例

- GBQ-09-32 用地编码
- 城镇开发边界
- 规划道路
- === 铁路线
- - - 规划范围线



组织编制单位：咸宁市自然资源和城乡建设局  
规划编制单位：咸宁市国土空间规划研究院  
编制时间：2025年7月